



 **NEFRODATA ACD**

Acompanhamento

O paciente em tratamento crônico necessita do constante acompanhamento de sua evolução, o que exige a observação de diversos procedimentos e gera um grande número de dados que precisam ser manipulados e atualizados constantemente.

O NEFRODATA ACD permite o lançamento dos dados clínicos e o seu acompanhamento de forma fácil e rápida. Suas análises e estatísticas permitem uma melhor avaliação e conseqüentemente uma decisão objetiva visando o benefício do Centro de Nefrologia e de seus pacientes.

Tudo isso para que você possa se dedicar ao que realmente importa: a saúde dos seus pacientes!



Com o NEFRODATA ACD você poderá acompanhar:

Informações clínicas

Sessões (prescrições, ocorrências, materiais gastos)

Capilar e Vacinação

Evolução do tratamento DPAC/DPA e Transplantes

Eventos (infecções, internações, complicações, transfusões)

Acesso Vascular e Consulta Médica

Resultados de exames

Requisições de exames

Medicações (uso/usadas)

Indicadores (Kt/V, nPCR, TAC e PRU

APAC e LME (com indicação de vencimento)



Completo

Tudo o que você precisa para melhorar o gerenciamento do seu Centro de Nefrologia e atender, com maior rapidez e precisão, os seus pacientes.

Funcionalidades

Agenda médica
Requisição automática de exames
Importação de resultados de exames
Emissão de Laudo APAC e LME
Acesso protegido por senha
Controle multi-clínicas
Análise Bioquímica do Paciente
Atualizações automáticas

Tabelas pré-cadastradas

Dicionário de Medicamentos Excepcionais
Modelos de Capilares
Código Internacional de Doenças (CID 10)
Exames Laboratoriais
Dicionário de Especialidades Farmacêuticas (DEF)
Tabela de Procedimentos (SUS)
Rotinas de Exames (Padrão SUS)



Principais Formulários

Inscrição Sistema Nacional Transplante de Órgãos
Laudo para Emissão de APAC
Folha de Sala e Folha de Prescrição e Controle
Folha Individual de Frequência
Transferência ou Transito de Pacientes
Termos de Consentimento
Laudo de Medicamentos Excepcionais (LME)
Dispensações de Medicamentos
Avaliações de Pacientes

precisão nos dados

Estatísticas

Base Anual

Ocorrências e Parâmetros de Qualidade

Procedências e Indicadores em Diálise

Referência de Exames

Mensal do Serviço e de Diálises

Infecções em DPAC

Clientela e Avaliação do Serviço

Taxas Anuais e Complicações

Frequência em Diálise



Relatórios e Gráficos

Mensal de Diálises e Transplantados

Complicações, Internações e Transfusões

Kt/V, nPCR, TAC e PRU

Identificação de pacientes novos

Infecções em procedimentos

Tempo médio em Diálise

Procedimentos Realizados

Controle de Medicamentos Excepcionais

Reuso de Capilares

Infecções e germes

Identificação de saídas

Previsão de coleta de exames

Sorologia viral positiva

Grupo/Fator sanguíneo

Resultados de exames (anual, mensal, por período)



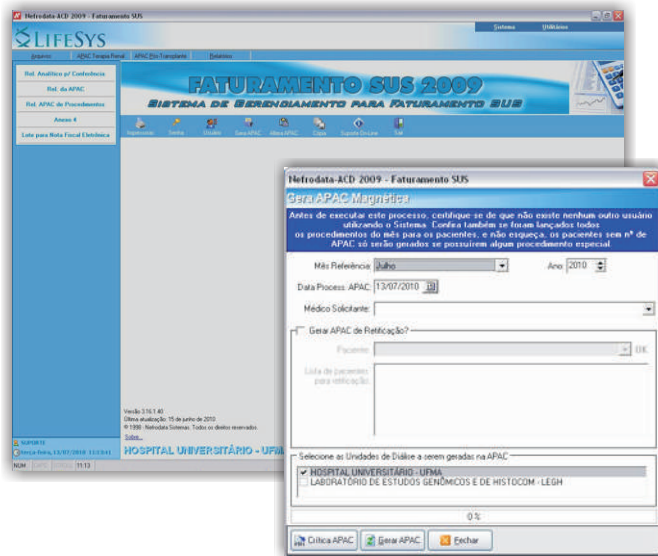
Informações e acesso rápido às informações que você precisa

Faturamento

Faturamento SUS

Somado aos benefícios oferecidos pelo NEFRODATA ACD, O módulo de Faturamento é responsável por coletar as diversas informações inseridas no sistema e montar a estrutura da APAC dos pacientes SUS.

Esta estrutura é seguida conforme critérios estabelecidos pelas portarias vigentes da área.



Críticas demonstrando as inconsistências da APAC

Emissão de formulários oficiais do formato SUS

Exportação do faturamento para o sistema de APAC do SUS (SIASUS)

Geração de APAC para pacientes transplantados

Geração do arquivo de remessa para envio direto ao SUS

Conferência dos procedimentos realizados

Diversos relatórios de controle de faturamento e remessas geradas

Faturamento HD, DPI, DPAC, DPA e Transplantados

Histórico de Faturamentos e Retificação de Faturamento

The logo for NEFRODATA ACD features a red square icon on the left containing a white stylized 'A' shape. To the right of the icon, the text 'NEFRODATA ACD' is written in a large, bold, black, sans-serif font.

Tudo isso com o **suporte** dos nossos **consultores** para ajudá-lo a utilizar mais e melhor os sistemas, além de garantir para a sua empresa uma maior **eficiência** e **produtividade!**

Adquira já o NEFRODATA ACD!

REQUISITOS MÍNIMOS

Computadores:

	SERVIDOR	ESTAÇÃO
Processador	2.0 GigaHertz	1.3 GigaHertz
Memória RAM	1 Gigabytes	512 Megabytes
Hard Disk (HD)	40 Gigabytes	20 Gigabytes
Placa de Vídeo	1024 x 768	800 x 600
Sistema Operacional	Windows XP ou Superior	Windows XP
Rotina de Backup	Gravador de CD ou Fita DAT	-----

Rede:

Tipo de Rede	Rede Windows
Placas de Rede	10/100 mbits
Hub ou Switch	100

Internet:

Tipo de Internet	Banda Larga. Ex: Velox, Speed, etc.
------------------	-------------------------------------

www.lifesys.com.br
comercial@lifesys.com.br

LifeSys Informática LTDA

Av. Paraná, 457 - Conjunto 103 / Centro
Divinópolis - MG | Cep. 35500-031
Fone: +55 (37) 2102 5532
Fax: +55 (37) 2102 5529

Distribuidora dos Produtos

 **NEFRODATA**